

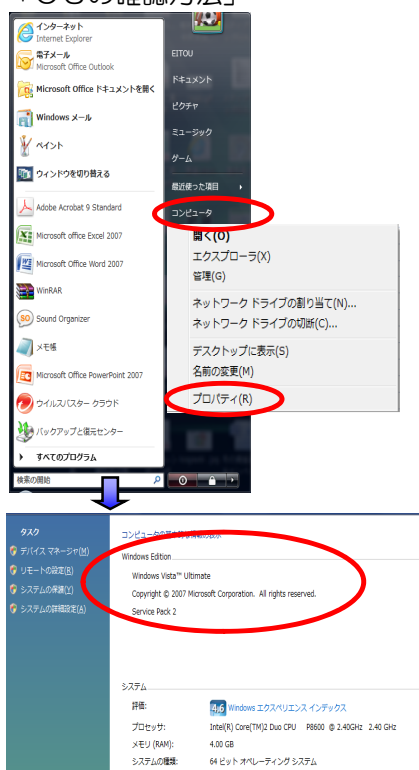
ステップ1 使用するパソコンの環境確認

1. 「電子証明書」をダウンロードするパソコンの環境確認

	Windows 8.1	Windows 10
Internet Explorer 11.0	○	○

※64bit版はサポート外です。

「OSの確認方法」



「ブラウザの確認方法」



ステップ2 必要書類の準備

＝ ご用意いただくもの ＝

チェック	
<input type="checkbox"/>	利用者用「電子証明書」のインストールマニュアル(本書) 【新規にとちぎんビジネスダイレクトをご利用のお客さま用】
<input type="checkbox"/>	契約法人IDと「電子証明書」を発行する利用者ID
<input type="checkbox"/>	利用者の暗証番号(利用者暗証番号と利用者確認暗証番号)
<input type="checkbox"/>	利用者のEメールアドレス



「電子証明書」は当行が推奨する利用環境でご使用ください。なお、OSやブラウザには制限事項があります。詳しくは、ホームページの「利用環境」ページおよび「電子証明書」のインストールマニュアルにてご確認ください。

ステップ3

利用者が使用する「電子証明書」のインストール

①



利用者ログイン

ボタンをクリックします。

(利用者用画面に移動します)

②



「電子証明書取得はこちら」をクリックします。

③

契約法人IDと利用者ID、利用者暗証番号を入力し、**取得** ボタンをクリックしてください。

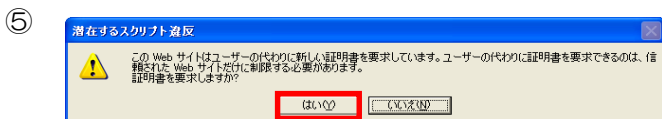
※セキュリティの観点から、暗証番号の入力にはソフトウェアキーボードをお使いください。

④

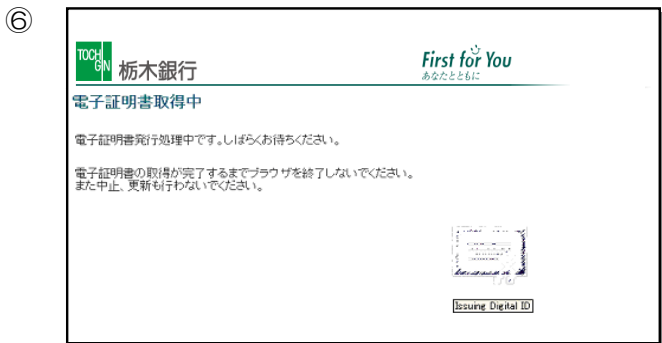


実行

をクリックしてください。



ブラウザのセキュリティによっては、「電子証明書」をインストールする際に注意を促すメッセージが表示されますが、今回は問題ありませんので必ず「はい」をクリックしてください。



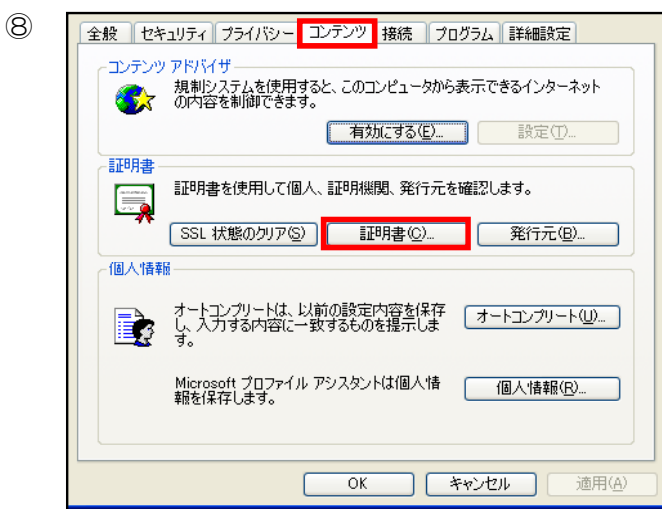
「電子証明書取得中」の画面表示中はブラウザを終了しないでください。また、中止や更新も行わないでください。



「電子証明書」のインストールが正常に完了すると左側の画面が表示されます。

電子証明書の情報をご確認ください。
 Organization = THE TOCHIGIBANK,LTD
 Organizational Unit
 = THE TOCHIGIBANK Internet banking CA

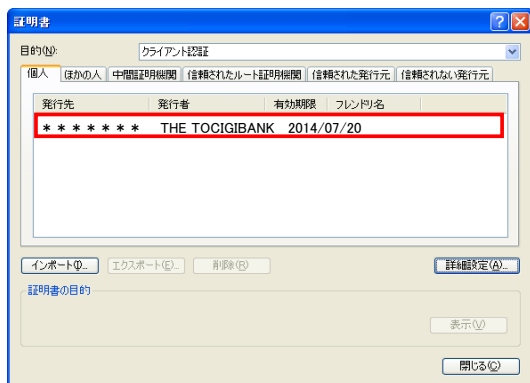
内容確認後に閉じるをクリックしてください。



再度、ブラウザを開き「ツール」→「インターネットオプション」の順にクリックします。

次に、「コンテンツ」→「証明書」の順にクリックします。

⑨



電子証明書の内容が表示されます。内容を確認して、閉じるをクリックしてください。

発行先	「電子証明書」を取得した契約法人IDと利用者IDを表示
発行者	THE TOCHIGIBANK Internet Banking CA
有効期限	201●/●●/●● ※取得日から1年後の年月日を表示

ステップ4 「電子証明書」による利用者ログオン

①



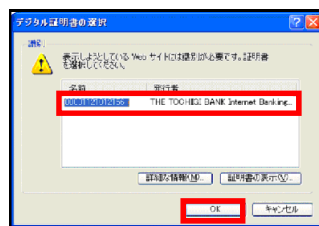
利用者ログオン ボタンをクリックします。(利用者用画面に移動します)

②



「電子証明書を使用したログオンはこちら」をクリックします

デジタル証明書の選択画面が表示されますので、利用者用の証明書を選擇して **OK** をクリックします。



③



利用者暗証番号を入力し **ログオン** をクリックしてください。

※セキュリティの観点から、暗証番号の入力にはソフトウェアキーボードをお使いください。

④

管理者が設定した利用者暗証番号等を利用者ご本人用に変更してください。
 なお、◆は入力必須、◇は任意項目となっておりますのでご注意ください。

登録されている利用者名 インターネット法人001 様

【利用者暗証番号】

◆現在の利用者暗証番号

◆新しい利用者暗証番号

◆新しい利用者暗証番号(再入力)

【利用者確認暗証番号】

◆現在の利用者確認暗証番号

◆新しい利用者確認暗証番号

◆新しい利用者確認暗証番号(再入力)

【利用者Eメールアドレス】

現在の利用者Eメールアドレス asa@bbb.co.jp

◆新しい利用者Eメールアドレス

◆新しい利用者Eメールアドレス(再入力)

次へ クリア

管理者が決めた「利用者暗証番号」、
 「確認暗証番号」を変更するため、今後
 利用する「新しい暗証番号」を入力して
 ください。

また、Eメールアドレスは必ず入力して
 ください。



⑤

検索方法、表示内容に関するお問い合わせは、Eメールサポートセンター 0120-33-7078へご連絡下さい。

オンライン取引 | ファイル伝送 | 取替サービス | 利用者情報変更 | 利用者ステータス表示 | ログアウト

利用者ステータス表示

利用者ステータス

契約法人名 かたひな 様

利用者名 test04 様

利用ログイン日時 一年一月一日一時一分一秒

電子証明書有効期限 2013年05月16日08時59分59秒

ご利用履歴

	日時	管理者/利用者名
前回のご利用	2012年05月18日14時31分28秒	管理者
2回前のご利用	2012年05月18日14時21分40秒	test03
3回前のご利用	2012年05月18日14時14分34秒	test03

送付・送信待ち案件数

サービス	承認待ち件数	送信待ち件数
現金口座振替	0	4
内部ファイル送信	0	0

Eメールアドレス system@tochigiibank.co.jp

ニューよりお取寄せをお選びください。

利用者ステータス画面が表示されます。



◆「電子証明書」の有効期間は、取得日より1年間です。有効期限が到来する30日前および10日前に利用者宛に電子メールをお送りします。「電子証明書」をご利用の場合は、必ず利用者のメールアドレスの登録をお願いいたします。

◆有効期限が切れると「電子証明書」が利用できなくなりますのでご注意ください。

また、「電子証明書」が利用できなくなった場合は、管理者へ連絡をお願いいたします。

管理者が、利用者の「電子証明書」の再発行を行うことにより利用者画面より再度、「電子証明